

**STATSPIN**

Лабораторное оборудование

КАТАЛОГ 2011



**StatSpin®**



С 1984 года StatSpin (США) занимается тем, что упрощает и ускоряет подготовку проб в клиниках, исследовательских лабораториях, врачебных офисах и ветеринарных учреждениях по всему миру.

Диапазон продукции:

- специальные центрифуги для подготовки препаратов высокого качества для микроскопии;
- центрифуги для клинического и исследовательского применения;
- система для денатурации и гибридизации в процедурах FISH.

StatSpin остается лидером в области продукции для лабораторной диагностики, обеспечивая недорогую цену, превосходную результативность и повышенную безопасность для лаборатории.

web1: [www.statspin.com](http://www.statspin.com)

web2: [www.statspin.ru](http://www.statspin.ru)

**Биохимия**  
**Express 2, Express 3, Express 4, MP**



**Цитология**  
**CytoFuge 2, CytoFuge 12**



**Гематология**  
**CritSpin, Express 2, Express 3, Express 4, MP**



**Гемостаз**  
**MP (CoagSpin), MP, Express 2, Express 3, Express 4**



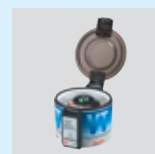
**Анализ мочи**  
**CenSlide 2000, MP**



**Молекулярная диагностика**  
**ThermoBrite**



**Ветеринария**  
**VT, VET Express**



## CytoFuge 2

### Центрифуга для подготовки цитологических препаратов высокого качества для микроскопии



- Компактна, бесшумна и безопасна
- Стандартизация подготовки цитологических препаратов
- Одновременное приготовление до 12 цитологических препаратов
- Распределение клеток в один слой в диаметре поля на слайде 7 мм с минимальными потерями на фильтре
- Встроенный фильтр поглощает жидкость в контролируемом вращательном цикле, что упрощает работу
- Уникальный ротор не требует установки дополнительных устройств или фиксирующих средств
- Применение в различных областях: гематологии, цитологии, микробиологии и др.

#### Информация для заказа

| Наименование   | Код  |
|--|------|
| Цитологическая центрифуга CytoFuge 2, стандартная комплектация | CF02 |

#### Новый подход к цитологическим исследованиям

Компактная и бесшумная система с защитным покрытием приспособлена для работы во многих областях.

Внутренние части прибора со специальным защитным покрытием снижают возможность биологического загрязнения, ротор и внутренняя камера хорошо очищаются.

Ведется автоматический микропроцессорный контроль оптимального ускорения и торможения для каждой установленной скорости.

Низкое электрическое напряжение (24 В) не нагревает прибор.

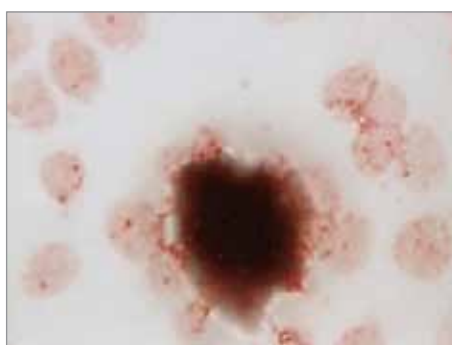
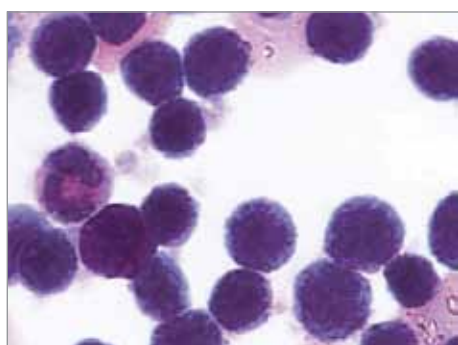
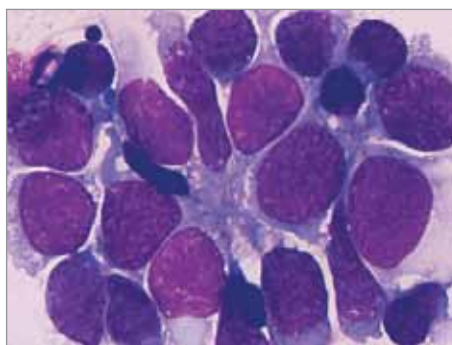
Противоударный пластик в крышке центрифуги обеспечивает ее безопасную работу на всех скоростях.

При открытии крышки прибора раздается звуковой сигнал, что обеспечивает безопасность и удобство в работе.

Регуляторы скорости и времени работы прибора позволяют обеспечить однотипность процесса обработки.

## Технические характеристики

|                                 |  |
|---------------------------------|--|
| Скорость                        | 600, 700, 850, 1000, 1300, 1600, 2200, 4400 об/мин |
| Ускорение                       | 20, 27, 40, 55, 93, 140, 265, 1060 g               |
| Общее время цикла               | 2, 4, 6, 8, 10, 30 мин                             |
| Время разгона                   | около 20 с   |
| Время торможения                | около 30 с   |
| Количество проб                 | 4  |
| Объем пробы                     | 50–200, 50–400, 300–800 мкл                        |
| Концентраторы клеток            | — 1 лунка<br>— 3 лунки                             |
| Питание                         | 24 В DC, 1,7 А                                     |
| Рабочая температура             | 15–40 °С   |
| Относительная влажность воздуха | 30–80 %  |
| Габариты                        | 13,5x16,8x21,8 см                                  |



## Цитология



Цитологическая центрифуга  
CytoFuge 2

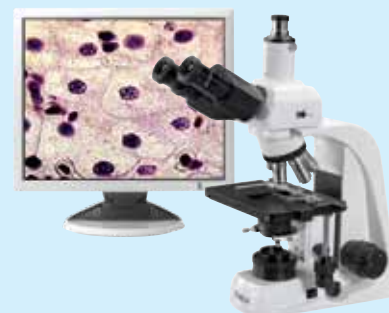


Бинокулярный микроскоп  
MT4200

## Цитология



Цитологическая центрифуга  
CytoFuge 2



Видеомикроскоп  
MT5300

# CytoFuge 12

## Центрифуга для подготовки цитологических препаратов высокого качества для микроскопии



- Компактна, бесшумна и безопасна
- Стандартизация подготовки цитологических препаратов
- Одновременное приготовление до 36 цитологических препаратов
- Распределение клеток в один слой в диаметре поля на слайде 7 мм с минимальными потерями на фильтре
- Встроенный фильтр поглощает жидкость в контролируемом вращательном цикле, что упрощает работу
- Уникальный ротор не требует установки дополнительных устройств или фиксирующих средств
- Применение в различных областях: гематологии, цитологии, микробиологии и др.

### Информация для заказа

| Наименование  | Код  |
|---|------|
| Цитологическая центрифуга CytoFuge 12, стандартная комплектация | CF12 |

### Новый подход к цитологическим исследованиям

Компактная и бесшумная система с защитным покрытием приспособлена для работы во многих областях.

Внутренние части прибора со специальным защитным покрытием снижают возможность биологического загрязнения, ротор и внутренняя камера хорошо очищаются.

Ведется автоматический микропроцессорный контроль оптимального ускорения и торможения для каждой установленной скорости.

Низкое электрическое напряжение (24 В) не нагревает прибор.

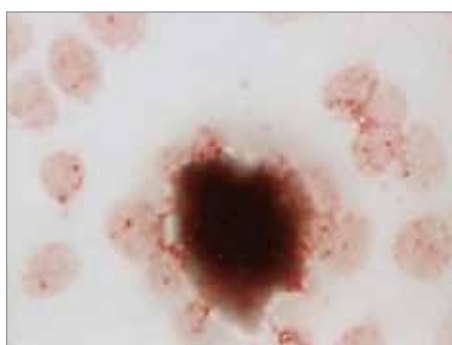
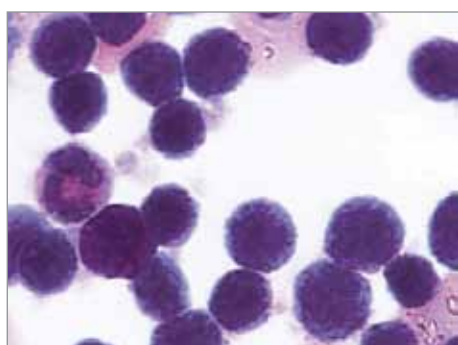
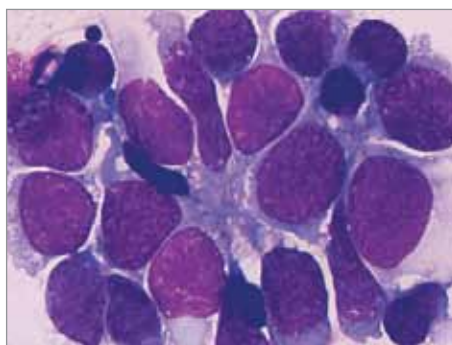
Противоударный пластик в крышке центрифуги обеспечивает ее безопасную работу на всех скоростях.

При открытии крышки прибора раздается звуковой сигнал, что обеспечивает безопасность и удобство в работе.

Регуляторы скорости и времени работы прибора позволяют обеспечить однотипность процесса обработки.

## Технические характеристики

|                                 |                        |
|---------------------------------|------------------------|
| Скорость                        | 200–2000 об/мин        |
| Ускорение                       | 28–560 g               |
| Общее время цикла               | 1–99 мин               |
| Время разгона                   | около 30 с             |
| Время торможения                | около 30 с             |
| Количество проб                 | 1–12                   |
| Концентраторы клеток            | — 1 лунка<br>— 3 лунки |
| Питание                         | 100–240 В, 50/60 Гц    |
| Рабочая температура             | 15–40 °С               |
| Относительная влажность воздуха | 30–80 %                |
| Габариты                        | 20,3х33,0х40,6 см      |



## Цитология



Цитологическая центрифуга  
CytoFuge 12

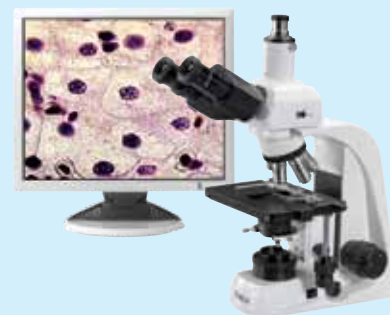


Бинокулярный микроскоп  
MT4200

## Цитология



Цитологическая центрифуга  
CytoFuge 12



Видеомикроскоп  
MT5300

## CenSlide 2000

### Центрифуга для подготовки препаратов высокого качества для микроскопии осадка мочи



- Разработана для анализа мочи
- Благодаря специальным пробиркам осадок мочи равномерно распределяется в зоне визуализации, которая предназначена для микроскопии
- Осуществляется контроль распределения мочевого осадка в зоне просмотра пробирки
- Центрифуга с микропроцессорным управлением автоматически вращает размещенные пробирки согласно запрограммированным времени и скорости
- В конце процесса центрифугирования мочевого осадка равномерно распределяется в зоне визуализации, которая предназначена для микроскопии осадка
- Центрифугирование на 80 % снижает время, затрачиваемое на исследование обычными методами

#### Современный подход к анализу мочи

- Теперь отменяются:
  - забор пробы с помощью пипеток
  - приготовление лабораторных препаратов
  - использование покровных стекол
  - запахи и отходы
  - перенос мочевого осадка
- Сохранение времени и денег
- Стандартизация процесса микроскопии
- Минимальная погрешность
- Снижение риска передачи инфекций
- Максимальное снижение биологического заражения окружающей среды

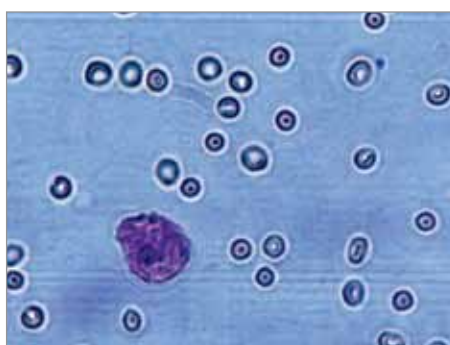
#### Информация для заказа

| Наименование  | Код        |
|---|------------|
| Центрифуга для анализа мочи CenSlide 2000, стандартная комплектация | 2C-9000-22 |

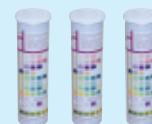


## Технические характеристики

|                                 |  |
|---------------------------------|--|
| Скорость                        | 1750 об/мин  |
| Ускорение                       | 383 g  |
| Общее время цикла               | 60 с   |
| Количество проб                 | 6  |
| Время разгона                   | около 15 с   |
| Пробирка для мочи               | — материал: осветленный полипропилен<br>— объем: 5 мл<br>— зона визуализации: 7,9x10,7 мм<br>— габариты: 110x21 мм |
| Питание                         | 24 В DC, 1,7 А   |
| Рабочая температура             | 15–40 °С   |
| Относительная влажность воздуха | 30–80 %  |
| Габариты                        | 14,2x29,0x32,8 см  |



## Анализ мочи



Тест-полоски для анализа мочи  
LabStrip U11+



Анализатор мочи  
LabUReader Plus



Центрифуга для анализа мочи  
CenSlide 2000



Микроскоп МТ4300 с цифровой камерой Vision CAM V500



Программное обеспечение  
Vision Uri+

# CritSpin

## Гематокритная центрифуга



- Скоростная гематокритная центрифуга
- Безопасное определение гематокрита для небольших лабораторий и клиник
- Благодаря двухминутному центрифугированию происходит полное осаждение клеток
- Бесшумная и компактная система
- Устройство для измерения гематокрита
- Замок на крышке, не позволяющий открыть систему до остановки ротора

### Особенности центрифуги

- Измерение не зависит от материала, размера и диаметра капилляра
- Данная система не вибрирует при работе, соответственно не требуется балансирующий капилляр
- Микропроцессор обеспечивает точность и воспроизводимость
- Имеет пластиковые безопасные гематокритные капилляры

### Информация для заказа

| Наименование   | Код  |
|--|------|
| Гематокритная центрифуга CritSpin + цифровой ридер гематокрита CSD1, стандартная комплектация  | CS22 |
| Гематокритная центрифуга CritSpin + карточный ридер гематокрита HR05, стандартная комплектация | CS12 |

## Технические характеристики

|                                      |   |
|--------------------------------------|---|
| Скорость                             | 16 000 об/мин   |
| Ускорение                            | 13 700 g  |
| Общее время цикла                    | 120 с   |
| Время разгона                        | около 6 с   |
| Время торможения                     | около 10 с  |
| Вместимость                          | 12x40 мм капилляров   |
| Устройства для измерения гематокрита | — цифровой ридер гематокрита CSD<br>— круговой ридер гематокрита HR4C<br>— карточный ридер гематокрита HR05 |
| Питание                              | 24 В DC, 1,7 А  |
| Рабочая температура                  | 15–40 °С  |
| Относительная влажность воздуха      | 30–80 %   |
| Габариты                             | 15,2x17,3x21,8 см   |

## Гематология



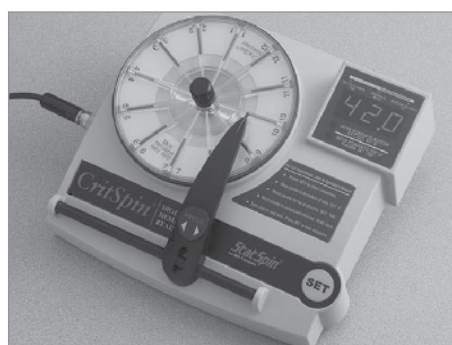
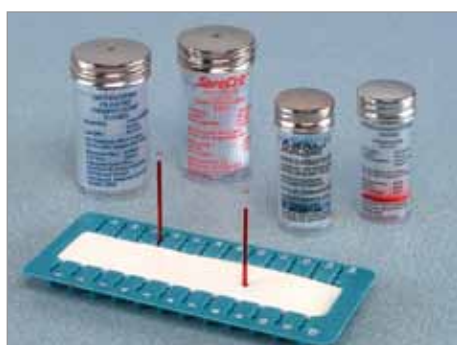
Гематокритная центрифуга  
CritSpin



Цифровой гемоглобинометр  
HG-202



Бинокулярный микроскоп  
MT5200



## Express 2

### Экспресс-центрифуга



- Вы можете получать срочные анализы в своей лаборатории без больших вложений в специализированное оборудование
- Получение проб на данной центрифуге обеспечивает высококачественные коагуляционные и биохимические анализы
- Для обработки проб вам потребуется всего несколько минут
- Производительность нескольких центрифуг Express 2 намного больше, чем одной большой центрифуги

#### Экономичная центрифуга с большими возможностями

- Идеальная система для подготовки проб:
  - для биохимии
  - для коагуляционных тестов
  - для определения липидного профиля и маркеров инфаркта миокарда
  - для отделения плазмы и клеточных элементов
- Микропроцессорный контроль
- Автоматический контроль ошибок
- Бесшумность
- Компактность
- Быстрота
- Надежность
- Простота в использовании и обслуживании
- Точность
- Экономичность

#### Информация для заказа

| Наименование  | Код  |
|---|------|
| Экспресс-центрифуга Express 2, стандартная комплектация | SSX2 |

#### LipoClear



Пробирки с реагентом для очищения липемической сыворотки

## Технические характеристики

|                                 |  |
|---------------------------------|--|
| Скорость                        | 8500 об/мин  |
| Ускорение                       | 4440 g   |
| Общее время цикла               | — короткое (30 с)<br>— обычное (120 с)<br>— длительное (180 с) |
| Время разгона                   | около 20 с   |
| Время торможения                | около 30 с   |
| Количество проб                 | 4  |
| Максимальный объем пробирки     | 13x75 мм (5 мл)  |
| Питание                         | 24 В DC, 1,7 А   |
| Рабочая температура             | 15–40 °С   |
| Относительная влажность воздуха | 30–80 %  |
| Габариты                        | 15,2x16,2x21,9 см  |



## Биохимическая лаборатория



Экспресс-центрифуга  
Express 2



Биохимический анализатор  
Stat Fax 1904+



Микродозаторы  
Nichiryo



Реактивы и контрольные материалы Spinreact

# Express 3

## Экспресс-центрифуга



- Получение проб на данной центрифуге обеспечивает высокое качество коагуляционных и биохимических анализов
- Новый 8-местный ротор для 10 мл пробирок (адаптеры для различных пробирок — от 1,5 до 10 мл)
- Для обработки пробы требуется всего несколько минут
- Производительность центрифуги Express 3 — более 100 пробирок/час

### Экономичная центрифуга с большими возможностями

- Оптимальный вариант для подготовки проб:
  - для биохимии
  - для коагуляционных тестов
  - для определения липидного профиля и маркеров инфаркта миокарда
  - для отделения плазмы и клеточных элементов
- Микропроцессорный контроль
- Автоматический контроль ошибок
- Бесшумность
- Компактность
- Быстрота
- Надежность
- Простота в использовании и обслуживании
- Точность
- Экономичность

### Информация для заказа

| Наименование  | Код  |
|---|------|
| Экспресс-центрифуга Express 3, стандартная комплектация | SSX3 |

### LipoClear



Пробирки с реагентом для очищения липемической сыворотки

## Технические характеристики

|                                 |   |
|---------------------------------|---|
| Скорость                        | 7200 (2, 3 мин), 5600 (5 мин) об/мин                            |
| Ускорение                       | 4440 (2, 3 мин), 2685 (5 мин) g                                 |
| Общее время цикла               | — короткое (2 мин)<br>— обычное (3 мин)<br>— длительное (5 мин) |
| Количество проб                 | 8   |
| Время разгона                   | около 25 с  |
| Время торможения                | около 30 с  |
| Питание                         | 100–240 В, 50/60 Гц   |
| Рабочая температура             | 15–40 °С  |
| Относительная влажность воздуха | 30–80 %   |
| Габариты                        | 18x26,7x25,4 см   |



## Биохимическая лаборатория



Экспресс-центрифуга  
Express 3



Биохимический анализатор  
Stat Fax 3300



Микродозаторы  
Nichiryo



Реактивы и контрольные  
материалы Spinreact

# Express 4

## Экспресс-центрифуга



- Горизонтальное центрифугирование
- Получение проб на данной центрифуге обеспечивает высокое качество коагуляционных и биохимических анализов
- Новый 8-местный ротор для 10 мл пробирок (адаптеры для различных пробирок — от 1,5 до 10 мл)
- Для обработки проб требуется всего несколько минут
- Производительность центрифуги Express 4 — более 100 пробирок/ час

### Экономичная центрифуга с большими возможностями

- Идеальная система для подготовки проб
  - для биохимии
  - для коагуляционных тестов
  - для определения липидного профиля и маркеров инфаркта миокарда
  - для отделения плазмы и клеточных элементов
- Микропроцессорный контроль
- Автоматический контроль ошибок
- Бесшумность
- Компактность
- Быстрота
- Надежность
- Простота в использовании и обслуживании
- Точность
- Экономичность

### Информация для заказа

| Наименование  | Код  |
|---|------|
| Экспресс-центрифуга Express 4, стандартная комплектация | SSH4 |

### LipoClear



Пробирки с реагентом для очищения липемической сыворотки



## Технические характеристики

|                                 |  |
|---------------------------------|--|
| Скорость                        | 5100 (3 мин), 5100 (5 мин), 4500 (10 мин) об/мин                 |
| Ускорение                       | 4000 (3 мин), 4000 (5 мин), 3100 (10 мин) g                      |
| Общее время цикла               | — короткое (3 мин)<br>— обычное (5 мин)<br>— длительное (10 мин) |
| Количество проб                 | 8  |
| Время разгона                   | около 30 с   |
| Время торможения                | около 30 с   |
| Питание                         | 100–240 В, 50/60 Гц  |
| Рабочая температура             | 15–40 °С   |
| Относительная влажность воздуха | 30–80 %  |
| Габариты                        | 18x26,7x25,4 см  |



## Биохимическая лаборатория



Экспресс-центрифуга  
Express 4



Биохимический анализатор  
Stat Fax 4500



Микродозаторы  
Nichiryo



Реактивы и контрольные материалы Spinreact

## MP

## Многоцелевая центрифуга



- Высокоскоростная центрифуга
- Для различного применения: для обработки плазмы, сыворотки, мочи и определения гематокрита
- Идеальный вариант для небольших лабораторий и клиник
- Предусмотрены роторы RT12, RH12 и PlasmaRotor (центрифуга для подготовки плазмы MP (CoagSpin) включает только PlasmaRotor)

## Информация для заказа

| Наименование   | Код  |
|--|------|
| Многоцелевая центрифуга MP, стандартная комплектация                     | SSMP |
| Центрифуга для подготовки плазмы MP (CoagSpin), стандартная комплектация | CG01 |

## Ротор для 2 пробирок 1,5 мл RT12



- Биохимия:
  - сыворотка (рутинная биохимия)
  - определение ЛПВП
  - очистка проб при липемии
  - моча (токсикология)
- Анализ мочи: осадок мочи

## Гематокритный ротор RH12



- Гематология: определение гематокрита

## Технические характеристики

|                                 |                   |
|---------------------------------|-------------------|
| Скорость                        | 9800–20000 об/мин |
| Ускорение                       | 3900–12000 g      |
| Общее время цикла               | 45, 30, 95, 120 с |
| Время разгона                   | около 6 с         |
| Время торможения                | около 10 с        |
| Питание                         | 24 В DC, 1,7 А    |
| Рабочая температура             | 15–40 °С          |
| Относительная влажность воздуха | 30–80 %           |
| Габариты                        | 18x26,7x25,4 см   |

## Применение

|                    | Применение  | Объем пробы | Скорость (об/мин)              | Время (с) |
|--------------------|---|-------------|--------------------------------|-----------|
| <b>Биохимия</b>    | сыворотка (рутинная биохимия)   | 0,1–3,0 мл  | 20 000/11 200<br>15 800/12 000 | 30        |
|                    | определение ЛПВП  | 0,05–0,5 мл | 15 800/12 000                  | 95        |
|                    | очистка проб при липемии  | 0,5–1,5 мл  | 15 800/12 000                  | 95        |
|                    | моча (токсикология)   | 1,5 мл      | 15 800/12 000                  | 30        |
| <b>Гемостаз</b>    | получение плазмы для исследований гемостаза (плазма с низким содержанием тромбоцитов) | 0,5–3,0 мл  | 20 000/11 200                  | 120       |
| <b>Гематология</b> | определение гематокрита   | 9 мкл       | 15 800/12 000                  | 120       |
| <b>Анализ мочи</b> | осадок мочи   | 1,5 мл      | 9 800/3 900                    | 45        |

### Ротор для получения плазмы PlasmaRotor



- Гемостаз: получение плазмы для исследования гемостаза (плазма с низким содержанием тромбоцитов)

## ThermoBrite

Система для денатурации и гибридизации в процедурах FISH



- Программируемая система для автоматического выполнения денатурации и гибридизации в процедурах FISH — флуоресцентная гибридизация in situ («на месте»)
- Работает с широким диапазоном проб
- Обеспечивает предельную точность и воспроизводимость во всех тестах FISH
- Значительно уменьшает время на ручные процедуры
- При работе не требует постоянного присутствия персонала лаборатории

## Свойства и преимущества

- Небольшой размер
- 3 рабочих режима:
  - только гибридизация;
  - денатурация и гибридизация;
  - фиксированная температура
- Моментальный нагрев до нужной температуры (< 3 мин)
- Точное поддержание температуры для всех 12 позиций слайдов
- Контроль влажности
- Цифровая клавиатура обеспечивает простое программирование
- Жидкокристаллический дисплей с подсветкой и удобный пользовательский интерфейс
- Используется как термостат для слайдов с фиксированной температурой
- Устраняет подготовку и утилизацию опасных растворов
- Рамка для слайдов удерживает слайды на месте и обеспечивает извлечение их одной рукой
- Мембранная клавиатура упрощает очистку
- Уменьшается время на ручные процедуры благодаря комбинации шагов в процедуре FISH
- Экономит деньги, сокращая расход реагентов

## Сравнение системы ThermoBrite с традиционной процедурой гибридизации

| Операции по подготовке   | Ручная техника<br>(примерное время, мин) | ThermoBrite<br>(примерное время, мин) |
|--|--|---------------------------------------|
| <b>Подготовка реагентов для денатурации</b>  |  |                                       |
| Подготовка раствора 70 % формамида / 2X SSC  | 10                                       | не требуется                          |
| Подготовка растворов 70, 85, 100 % этанола   | 10                                       | не требуется                          |
| <b>Программирование ThermoBrite</b>  |  |                                       |
| Программирование ThermoBrite   | не требуется                             | 1                                     |
| <b>Подготовка проб</b>   |  |                                       |
| Измерение температуры и погружение слайдов в денатурирующий раствор                    | 10                                       | не требуется                          |
| Дегидратация слайдов по 1 минуте на каждый в раствор этанола                           | 4  | не требуется                          |
| Высушивание слайдов фильтрованной бумагой  | 1  | не требуется                          |
| Размещение слайдов на термостате для слайдов   | 1  | не требуется                          |
| Нанесение 10 мкл смеси для каждого слайда  | 1  | 1                                     |
| Нанесение покровного стекла и немедленное заключение препаратов                        | 2  | 2                                     |
| <b>Гибридизация</b>  |  |                                       |
| Размещение слайдов в подогретой увлажненной камере<br>Добавление слайдов в ThermoBrite | 1  | 1                                     |
| Последующая инкубация, промывка слайдов в соответствии с инструкциями к наборам        | 10                                       | 10                                    |
| <b>Итого</b>   | <b>50</b>                                | <b>15</b>                             |

## VT

## Ветеринарная многоцелевая центрифуга



- Предустановленные циклы вращения для упрощения работы
- Мгновенная замена ротора без применения специальных инструментов
- Запатентованный механизм привода, минимизирующий вибрацию и шум
- Защелкивающаяся крышка для защиты оператора
- Мембранная сенсорная контрольная панель, микропроцессорное управление
- Покрытие внутренних частей из стали для простоты очистки
- Занимает небольшое пространство на столе (менее 17,3 см)

## Информация для заказа

| Наименование  | Код  |
|---|------|
| Ветеринарная многоцелевая центрифуга MP без роторов, стандартная комплектация | SSVT |
| <b>Роторы</b>   |      |
| Ротор RT12 для 2x1,5 мл пробирок  | RT12 |
| Ротор RM12 для 2x0,8 мл пробирок  | RM12 |
| 12-местный гематокритный ротор RH12   | RH12 |

## Центрифугирование крови

Готовыми пробирками для забора крови легко пользоваться: качественная сыворотка или плазма из всего лишь 1,3 мл цельной крови за 30–90 секунд. Эксклюзивный ротор с гелевым барьером производит отделение плазмы из 3 мл крови за 2 минуты.

## Пробирки LipoClear

Простой и эффективный способ очистки 0,5–1,5 мл сыворотки или плазмы при липемии. 90-секундный цикл вращения, следующий за 5-минутной инкубацией при комнатной температуре.

## Мочевой осадок

Уникальный микрометод дает результат, сравнимый со стандартной процедурой. Требуется лишь 1,5 мл мочи. Коническая калиброванная пробирка с герметизирующим колпачком упрощает наполнение и декантирование. Время вращения — 45 секунд.

## Гематокрит

Практически бесшумное 2-минутное вращение 12 капилляров одновременно. Используются стеклянные или пластиковые капилляры SafeCrit, простые или с гепарином. Предлагается также недорогой ручной ридер или цифровой ридер с освещением.

## Технические характеристики

|                                 |                        |
|---------------------------------|------------------------|
| Максимальная скорость           | 15800 об/мин           |
| Максимальное ускорение          | 13700 g                |
| Общее время цикла               | 30, 45, 90, 120, 150 с |
| Время разгона                   | около 6 с              |
| Время торможения                | около 15 с             |
| Питание                         | 100–240 В, 50/60 Гц    |
| Рабочая температура             | 15–40 °С               |
| Относительная влажность воздуха | 30–80 %                |
| Габариты                        | 15,2x16,8x21,8 см      |

### Ротор для 2 пробирок 1,5 мл RT12

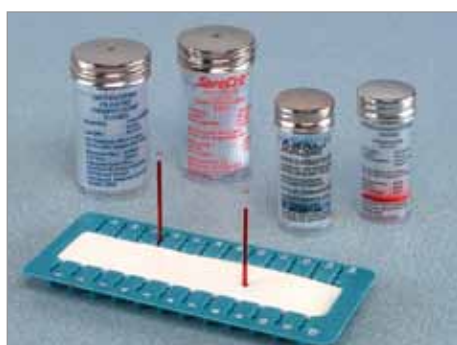


- Биохимия:
  - сыворотка (рутинная биохимия)
  - определение ЛПВП
  - очистка проб при липемии
  - моча (токсикология)
- Анализ мочи: осадок мочи

### Гематокритный ротор RH12



- Гематология: определение гематокрита



# VET Express

## Ветеринарная экспресс-центрифуга



- Получение сыворотки или плазмы за 2 минуты бесшумного вращения
- Защелкивающаяся крышка для защиты оператора
- Мембранная сенсорная контрольная панель, микропроцессорное управление
- Предустановленные циклы вращения для упрощения работы
- Моментальное ускорение и торможение, что сокращает время ожидания подготовки проб
- Автоматический контроль и сообщения об ошибках
- Низкое напряжение, двигатель не нагревается при работе
- Патентованная система подвески двигателя для бесшумного вращения

Эта компактная система превосходно подходит для клинической лаборатории, поскольку центрифугирует пробирки объемом менее 5 мл лишь за малую долю времени, затрачиваемого другими системами, экономит более 7–10 минут подготовки, позволяя провести диагностику и лечение за одно посещение.

Центрифуга устанавливается на любой стол или тележку, может быть размещена рядом с анализатором для оптимального удобства и производительности. Работает без вибрации, не создает практически никакого шума и не нагревается.

VET Express совместима с вакуумными пробирками (5 мл или менее) практически всех изготовителей и типов, со шприцами-пробирками Monovette, а кроме того с микропробирками, такими как StatSpin LipoClear для очистки при липемии.

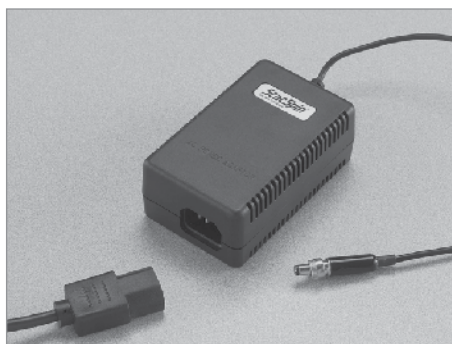
### Информация для заказа

| Наименование   | Код  |
|--|------|
| Ветеринарная экспресс-центрифуга VET Express, стандартная комплектация | SSXV |



## Технические характеристики

|                                 |                     |
|---------------------------------|---------------------|
| Максимальная скорость           | 8500 об/мин         |
| Максимальное ускорение          | 4440 g              |
| Общее время цикла               | 30, 90, 150 с       |
| Время разгона                   | около 20 с          |
| Время торможения                | около 30 с          |
| Питание                         | 100–240 В, 50/60 Гц |
| Рабочая температура             | 15–40 °С            |
| Относительная влажность воздуха | 30–80 %             |
| Габариты                        | 15,2x16,8x21,8 см   |



## Ветеринарная биохимическая лаборатория



Экспресс-центрифуга  
VET Express



Биохимический анализатор  
Stat Fax 1904+



Микродозаторы  
Nichiryo



Реактивы и контрольные материалы  
Spinreact

